



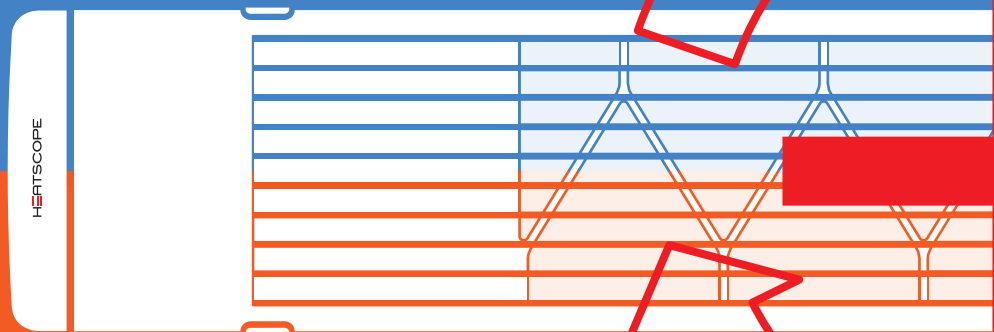
HEATSCOPE®

PURE



AIR

ONE. FOR. ALL.





# PURE<sup>+</sup>. EINFACH. FLEXIBEL.

Dinnen oder draußen, geschützt oder offen, an der Wand,  
an der Decke oder mobil?

Viele Fragen. Eine Antwort: PURE<sup>+</sup>

Ob angenehme, behagliche Wärme durch die konvexe Glasfront oder  
maximale Heizpower durch das gewölbte Design-Frontgitter.

Mit wenigen Handgriffen wird aus dem Ambiente-Strahler PURE,  
für den geschützten Einsatzbereich, der Energy-Strahler NEXT,  
für den höchsten Wärmebedarf.

Glas raus. Gitter rein. Maximale Flexibilität.

Zwei Anwendungen, ein Gerät. Immer und überall.



# TWO. IN. ONE.

Optimale Wärme-Leistung und Ästhetik haben bei allen HEATSCOPE® Infrarot-Heizstrahlern oberste Priorität!

Schon während der ersten Planungen steht die Frage im Vordergrund: Wie kann man die beste Leistung in der schönsten Form und im klarsten Design verwirklichen? Herausgekommen sind – nach unzähligen Treffen, Tests und Prototypen – formschöne Geräte, die auf den ersten Blick nicht wie Heizstrahler aussehen.

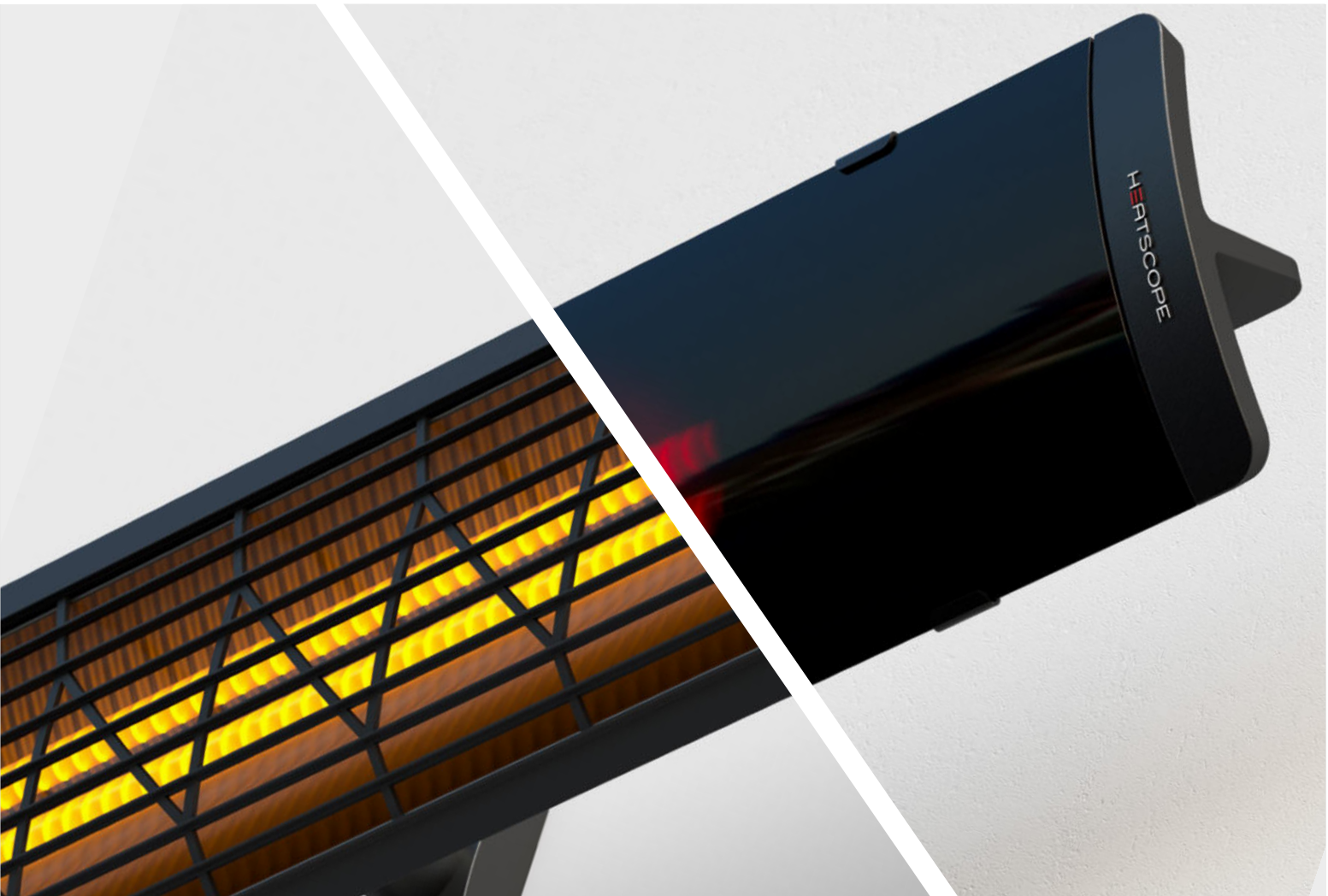
So ist der HEATSCOPE® **PURE** der einzige Heizstrahler weltweit, der mit einer konvex geformten SCHOTT NEXTREMA® Glasfront ausgestattet wurde, um so das sichtbare Licht auf ein Minimum zu reduzieren. Der HEATSCOPE® **NEXT** hingegen bietet durch das gewölbte Frontgitter maximale Heizwirkung.

Nicht ohne Grund wurde der HEATSCOPE® **PURE**, entworfen vom Design Studio Bjørn Blisse, mit dem RedDot Design Award 2018 und der **NEXT** mit dem German Design Award 2022 ausgezeichnet.



reddot design award  
winner 2018





# PURE<sup>+</sup>. PURE. DESIGN.

Konvex geformtes Frontglas SCHOTT NEXTREMA®.

Beschichtetes Aluminium-Gehäuse.

Energie-effiziente Doppel-Carbon-Heizelemente.

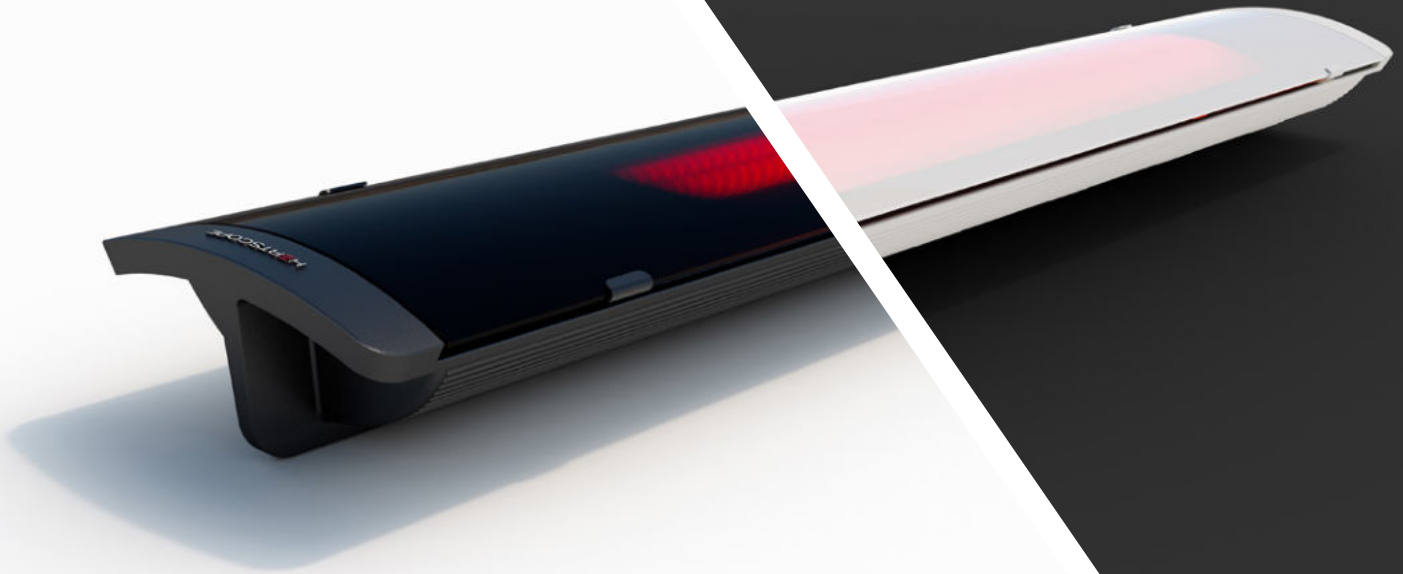
Patentiertes Reflektor-Heiz-System mit hinterlüfteter Rückseite.

Sichtbares Licht: <300 Lumen.

Maximale Leistung in 30 Sekunden.

Art.Nr.:	MHS-PH3000AB.100 / MHS-PH3000WT.100
Farbe:	schwarz / weiß
Leistung:	3000 W / 13,04 A
Gewicht:	7,5 kg
Maße Strahler:	1044 x 166 x 87 mm
Schutzklasse (Glas):	IP65





# PURE<sup>+</sup>. NEXT. ENERGY.

Konvex geformtes Hitzeschutz-Gitter im Y-Design.

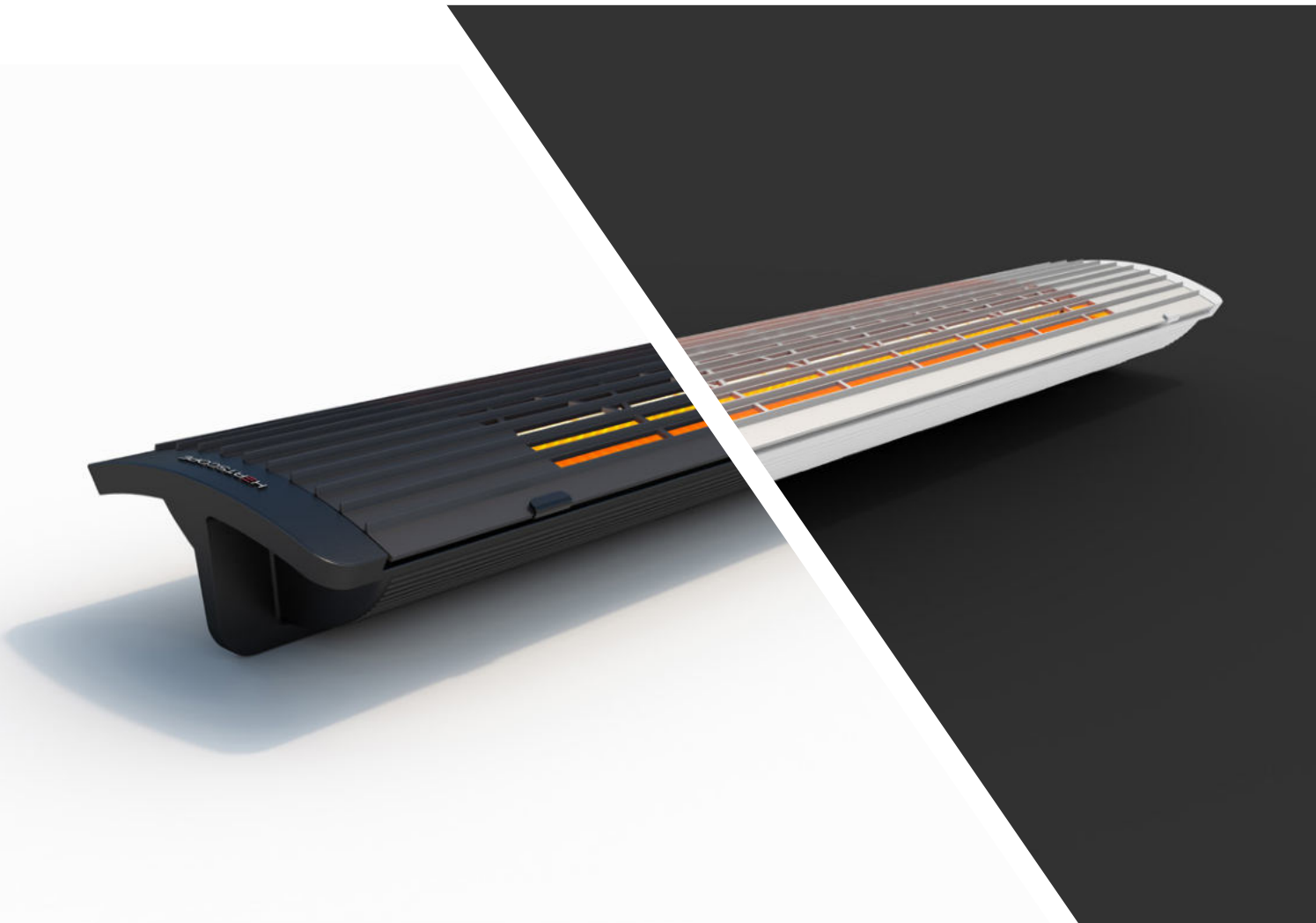
Beschichteter Aluminium-Korpus.

Energie-effiziente Doppel-Carbon-Heizelemente.

Patentiertes Reflektor-Heiz-System mit hinterlüfteter Rückseite.

Maximale Leistung in 15 Sekunden.

Art.Nr.:	MHS-PH3000AB.100 / MHS-PH3000WT.100
Farbe (Gehäuse):	schwarz / weiß
Farbe (Gitter):	schwarz / silber eloxiert
Leistung:	3000 W / 13,04 A
Gewicht:	6,5 kg
Maße Strahler:	1044 x 166 x 87 mm
Schutzklasse (Gitter):	IP25



# GANZ. EINFACH. MONTIERT.



Der HEATSCOPE® PURE<sup>+</sup> wird mit einer farblich passenden Halterung für die Decken- oder Wandmontage geliefert. Zur Befestigung sind lediglich zwei Schrauben erforderlich.

Gehalten wird der Strahler dabei von nur einer Klemmschiene. Auf der Rückseite des Gehäuses befindet sich eine Nut, in der diese eingespannt wird. Der Heizkorridor wird anschließend per Drehgelenk im gewünschten Winkel ausgerichtet.

Das ist einfach, spart Zeit, macht flexibler und ist elegant.

## OPTIONAL. DECKENEINBAU. FLÄCHENBÜNDIG.

Für den deckenbündigen Einbau hat HEATSCOPE® eine neue, einzigartige Lösung entwickelt. Die HEATSCOPE® Einbaukassette ermöglicht den flächenbündigen Deckeneinbau für das PURE<sup>+</sup> Modell. Die Einbaukassette verfügt über zwei lautlose Ventilatoren zur Kühlung.



# AN. AUS. WIEDER AN.

**SMARTBOX** ist DIE Steuereinheit für den HEATSCOPE® **PURE+**!

Einfach zwischen Stromversorgung und Heizstrahler montieren – schon ist es möglich, den **PURE+** mit der beiliegenden HEATSCOPE® IR-Fernbedienung AN und AUS zu schalten, ihn auf 50% Leistung zu drosseln oder wieder auf volle 100% zu gehen.

Schwarzes oder weißes Kunststoffgehäuse (korrespondierend zum **PURE+**).

Inkl. optionaler Abschaltfunktion (außer somfy® I/O):  
Automatisches Abschalten nach 4, 6 oder 8 Stunden.

**somfy.**

Und für alle, die schon eine somfy® I/O-Steuerung im Einsatz haben, gibt es die **SMARTBOX** auch als eigene somfy® Version zur Einbindung in ein vorhandenes I/O-System.

Konzept + Gestaltung: Design Studio Bjørn Blisse



# FREI. STEHEND. FLEXIBEL.

**STAND** ist die flexibel einsetzbare Standlösung für HEATSCOPE® **PURE**<sup>+</sup>!

Der Heizstrahler wird per Montagehalterung (im Lieferumfang jedes **PURE**<sup>+</sup> enthalten) am **STAND** montiert und per Leistungssteckverbinder und Schukostecker angeschlossen.

So kann der **PURE**<sup>+</sup> individuell platziert und ortsunabhängig eingesetzt werden.

Der **STAND** ist passend zum **PURE**<sup>+</sup> in den Farben schwarz und weiß erhältlich.

Konzept + Gestaltung: Design Studio Bjørn Blisse





# ÖKO. DESIGN. KONFORM.

Anfang 2018 ist die EU-Verordnung 2015/1188 zur Ökodesign-Richtlinie 2009/125/EG verbindlich in Kraft getreten.

Diese Richtlinie besagt, dass elektrische Heizgeräte im Innenbereich u.a. über eine elektronische Raumtemperaturkontrolle verfügen müssen.

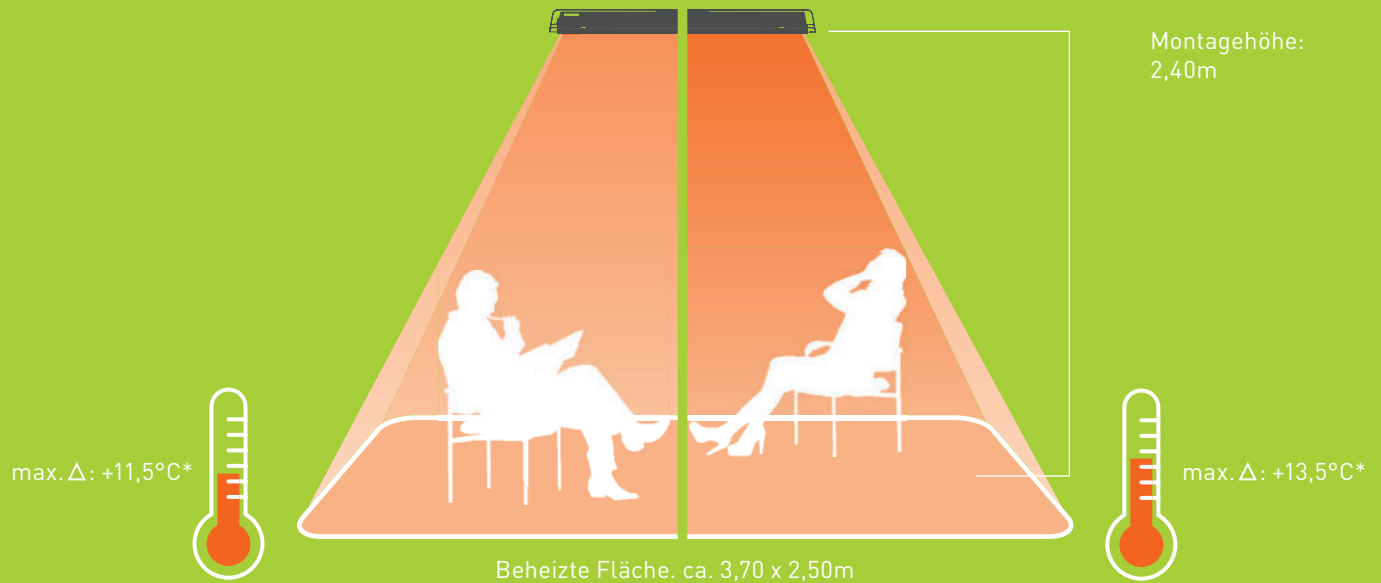
Die HEATSCOPE®-Ambientestrahler werden werkseitig ohne die für diese Verordnung obligatorische Steuerung ausgeliefert. Das spart wertvolle Ressourcen und bietet die größtmögliche Wahlfreiheit.

Alle Geräte können jederzeit mit einer der Ökodesign-Richtlinie entsprechenden Thermostat-Steuerung ausgerüstet werden.

Wir empfehlen DEVIreg™ Smart-Thermostate:

- zertifiziert gem. EU-Verordnung Ökodesign-Richtlinie.
- inkl. Wochentagsregelung (versch. Heizperioden pro Tag).
- Einstellung der min./max. Temperatur, Soll-/Ist-Messung.
- Raumfühler, Fußbodenfühler, Fensteröffnungssensor, sowie Fernbedienungs-Option/App-Steuerung.

## PURE<sup>+</sup> mit Glas / mit Gitter



\*Gemessen im geschlossenen Raum, bei einer Umgebungstemperatur von 16°C. Abweichungen möglich, abhängig von Installationsumgebung und -höhe.

# HEATSCOPE®

ambient heating

## VERTRIEB:

MOONICH®  
brands for atmosphere

MOONICH GmbH  
Kramergasse 32  
D-82054 Sauerlach

Tel.: +49 8104 64 70 90  
Fax: +49 8104 64 70 99

mail@heatscope.com  
www.heatscope.com  
www.moonich.de

## LIZENZGEBER:



MHS Munich Home Systems GmbH  
Kramergasse 32  
D-82054 Sauerlach  
Tel.: +49 8104 64 70 90  
mail@munich-home-systems.de

