



HEATSCOPE®
VISION / SPOT

AIR

MACHT SCHÖN WARM



Entwicklung und Gestaltung von Design- und Ambiente-Heizstrahlern folgen in unseren Augen einfachen, klaren Grundsätzen.

Wir glauben fest daran, dass Infrarot-Heizstrahler besondere Design-Elemente sind,

- die alles ein wenig schöner (und natürlich wärmer) machen;
- die dank größtmöglicher Wärmeleistung bei geringstem Licht eine angenehme Atmosphäre schaffen und
- die mit ihren Doppel-Carbon-Hezelementen und einem patentierten Reflektor-System sehr effizient arbeiten.

Ästhetik, Effizienz und Nachhaltigkeit – das sind unsere Grundsätze. Das macht uns besonders. Und genau das sieht man sofort. Spüren kann man es dann wenige Augenblicke später.

Aber testen Sie es selbst! Und erleben Sie eine komplett neue Generation von Design-Heizstrahlern.



Natürlich 100% „Made in Germany“.

Noch einer unserer Grundsätze.

WENIGER IST MEHR

„Weniger“ bedeutet in diesem Fall „weniger Licht“ – dafür umso „mehr Wärme“.

Oder anders gesagt: Das bisherige Konzept von Infrarot-Heizstrahlern wurde auf den Kopf gestellt und vollkommen neu gedacht.

Bei herkömmlichen Strahlern ist es so, dass die Wärme als Teil einer Licht-Erzeugung anfällt (etwa mit Halogen-Lichtröhren oder Quarz-Elementen). Bei HEATSCOPE® hat man einen ganz neuen Weg eingeschlagen.

Bei diesem neu entwickelten Heizstrahler-Konzept ist das Licht nur noch unscheinbares Nebenprodukt der Wärme-Erzeugung. Hier werden zwei Spiralen aus Carbon-Fasern unter Strom gesetzt, beginnen zu glühen und erhitzen sich. So entsteht neben der sofort spürbaren Erwärmung nur ein deutlich reduzierter, dezent orange-farbener Ambiente-Schein.



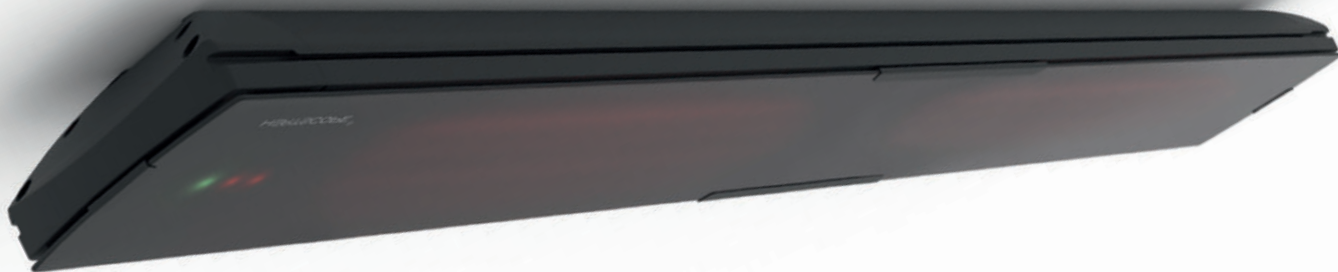


DESIGN MUSS SEIN

Optimale Wärme-Leistung und Design haben bei allen HEATSCOPE® Infrarot-Ambientestrahlern oberste Priorität!

Von der ersten Planung über die Entwicklung bis zur Fertigstellung neuer Produkte steht immer die eine Frage im Vordergrund: Wie kann man schönsten Design und maximale Heizwirkung auf einen Nenner bringen?

Herausgekommen sind – nach unzähligen Treffen, Tests und Prototypen – formschöne Geräte, die auf den ersten Blick nicht wie Heizstrahler aussehen.



einfach
effizient

Effizienz wird bei uns groß geschrieben!

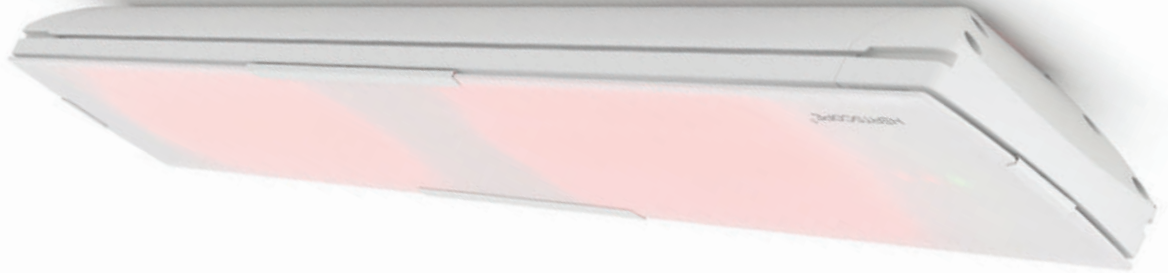
Alle HEATSCOPE® Heizstrahler wurden nach den neuesten Erkenntnissen im schnellen Infrarot Mittelwellenbereich entwickelt. So wird bis zu 94% der eingesetzten Energie direkt in Wärme umgewandelt.

abgebildeter Heizstrahler: MHS-VT3200AB.100

1660 x 184 x 87 mm · 3200 W · auch in Weiß erhältlich







echt infrarot

Alle HEATSCOPE® Design-Heizstrahler erzeugen natürliche Infrarot-Wärme im (schnellen) IR Mittelwellen-Bereich. D.h. die Wärme fühlt sich besonders angenehm an und wirkt genau dort, wo sie benötigt wird – nämlich direkt unter den ersten Hautschichten, aber nicht zu tief im Gewebe.

abgebildeter Heizstrahler: MHS-VE2200WT.100
1160 x 184 x 87 mm · 2200 W · auch in Schwarz erhältlich



gastlich
& gemütlich

Andere Heizstrahler verwenden Lichtröhren, um nebenbei Wärme zu erzeugen – bei HEATSCOPE® kommt ausschließlich die neuartige Carbon-Technologie zum Einsatz: zwei Carbon-Spiralen werden unter Strom gesetzt, beginnen zu glühen und erzeugen besonders behagliche Wärme.

abgebildeter Heizstrahler: MHS-SP2800AB.100
884 x 184 x 78 mm · 2800W · auch in Weiß erhältlich







super
schnell

Die HEATSCOPE® Power-Heizstrahler erreichen in kürzester Zeit nach dem Einschalten 100% Leistung: bei den Modellen SPOT bereits nach 15-20 Sekunden, beim VISION durch die Glasfront nach etwa 60 Sekunden.

abgebildeter Heizstrahler: MHS-SP2200WT.100
810 x 184 x 78 mm · 2200 W · auch in Schwarz erhältlich



überall einsetzbar

Der HEATSCOPE® Free (Design: Bjørn Blisse) bringt Wärme an jeden Ort im Garten oder auf der Terrasse. Nach oben wird der Strahler durch ein konkaves Wetterschutzblech gegen Regen geschützt, im Inneren schaltet die integrierte Kippschutz-Automatik den Strahler ab, sollte er zu stark geneigt werden.

Abbildung: MHS-FREE-3,5-AB mit MHS-SP2800AB.100
2163 x 980 x ø 610 mm · 2800 W · auch in Weiß & Holz-Optik erhältlich







abgeschirmt bestens

Die HEATSCOPE® Gerätetypen VISION und SPOT müssen gegen Niederschlag geschützt werden. Am besten durch eine Installation unter einem (Vor-) Dach. Wo dies nicht möglich ist, bedarf es eines formschönen Wetterschutzbleches in korrespondierendem Schwarz oder Weiß.

Die HEATSCOPE® Wetterschutzbleche schützen die Heizstrahler VISION + SPOT bei nicht überdachten Installations-Umgebungen effektiv vor Dauer-Regen. Das Design stammt – wie schon beim FREE Design-Standsystem von Bjørn Blisse.

Abbildung: MHS-VS-WS3.AB mit MHS-SP2800AB.100
105 x 980 x 329 mm · 2800 W · auch in Weiß erhältlich

volle kontrolle

Alle HEATSCOPE® Heizstrahler sind zweistufig schaltbar – Stufe I: 50%, Stufe II: 100% Leistung. Die einzelnen Modellreihen werden entweder mit eigener IR-Fernbedienung ausgeliefert oder mit 4-adrigem Kabel zur Integration in ein externes Steuerungs-System.

Abbildung: MHS-VS-FBHS-BK-S
173 x 29 x 18 mm · Farbe: Schwarz









voll versenkt

HEATSCOPE® bietet auch für den flächenbündigen Decken-
einbau eine eigene, einzigartige Lösung: ein LIFT-System fährt
den Heizstrahler ca. 12 cm aus der Deckenaussparung heraus,
sobald er eingeschaltet wird. Automatisch wieder eingefahren
wird der Strahler nach einer kurzen Abkühlungszeit (3 Min.).

Abbildung: MHS-LFT
584 x 100 x 207 mm · Aluminium

für innen + außen

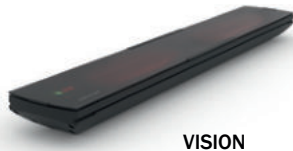


auch in
exponierteren Lagen
mit spürbarem Wind-
einfluss einsetzbar



auch bei
niedrigeren
Außentemperaturen

empfohlene
Installationshöhe:
1,80-3,00 m



in Innenräumen
oder im geschützten
Außenbereich mit
leichtem Windein-
fluss einsetzbar



bei Außen-
temperaturen
von > 10° C

empfohlene
Installationshöhe:
1,80-2,50 m







basis wissen¹

Gas-Heizpilz

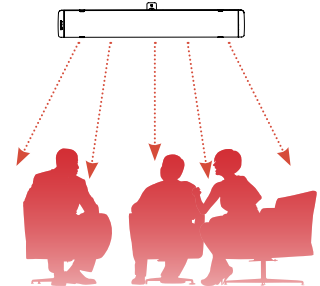
- Leistung: 8–14 kWh
- Betrieb: Gasflasche, Wechsel nach max. 18 h
- nur Luft wird erwärmt, nicht die Personen
- unangenehme Wärme am Kopf
- Betriebskosten (bei 0,35 EUR/kWh): 2,80–4,90 EUR/Stunde
- Made in China, India o.ä.
- wartungsanfällig, niedrige Qualität, häufiger Gasflaschen-Tausch, hohe laufende Service- und Betriebs-Kosten



Heizpilze oder Infrarot-Heizstrahler – das ist eigentlich keine Frage... Denn: Infrarot-Strahler verbrauchen nicht nur von Haus aus weniger Energie pro Stunde und arbeiten voll elektrisch, sie produzieren daneben keinerlei zusätzliches CO₂. Mit Ökostrom ist der Betrieb sogar klimaneutral möglich!

Infrarot-Heizstrahler HEATSCOPE®

- Leistung: 1.6–3.2 kWh
- Betrieb: elektrisch (230 V AC), fest verkabelt
- Personen werden direkt gewärmt
- ganzheitliche Wohlfühl-Wärme und Behaglichkeit
- Kosten (bei 0,35 EUR/kWh): 0,56–1,12 EUR/Stunde
- 100% Made in Germany
- wartungsfrei, High Quality (> 10.000 Stunden Laufzeit der Heizelemente), nur Strom-Kosten



Warum gibt es die Design-Strahler mit und ohne Glasfront?

Bei HEATSCOPE® haben Sie die Wahl zwischen verschiedenen Modell-Reihen. Hauptunterschied ist – neben der Länge und Leistung – die Gestaltung der Front-Seite.

Die Ambiente-Strahler VISION wurden mit einer speziellen Glaskeramik-Front ausgestattet, die Power-Strahler SPOT hingegen verfügen über ein offenes Front-Gitter.

Die Glaskeramik-Front halbiert den ohnehin schon niedrigen Lichtausstoß (nur 30% gegenüber herkömmlichen Strahlern) noch einmal auf ein kaum wahrnehmbares Minimum von nur 15%. Allerdings eignet sich der Strahler mit Glas-Front nicht für den Einsatz in exponierten, windanfälligen Bereichen. Die VISION Modelle sollten daher nur in gut geschützten Umgebungen installiert werden.



Marstall Festzelt auf dem Oktoberfest · München · Deutschland



basis wissen³

Welcher Strahler-Typ ist der richtige für mich?

Es kommt darauf an. Wenn Sie eine offene Terrasse haben, auf der auch einmal der Wind weht, empfehlen wir Ihnen ausschließlich die SPOT Power-Strahler.

Möchten Sie allerdings Ihren Wintergarten, Ihr Glashaus oder Ihre Loggia beheizen, dann legen wir Ihnen die Ambiente-Strahler VISION ans Herz. Diese sind perfekt für geschützte Bereiche geeignet.

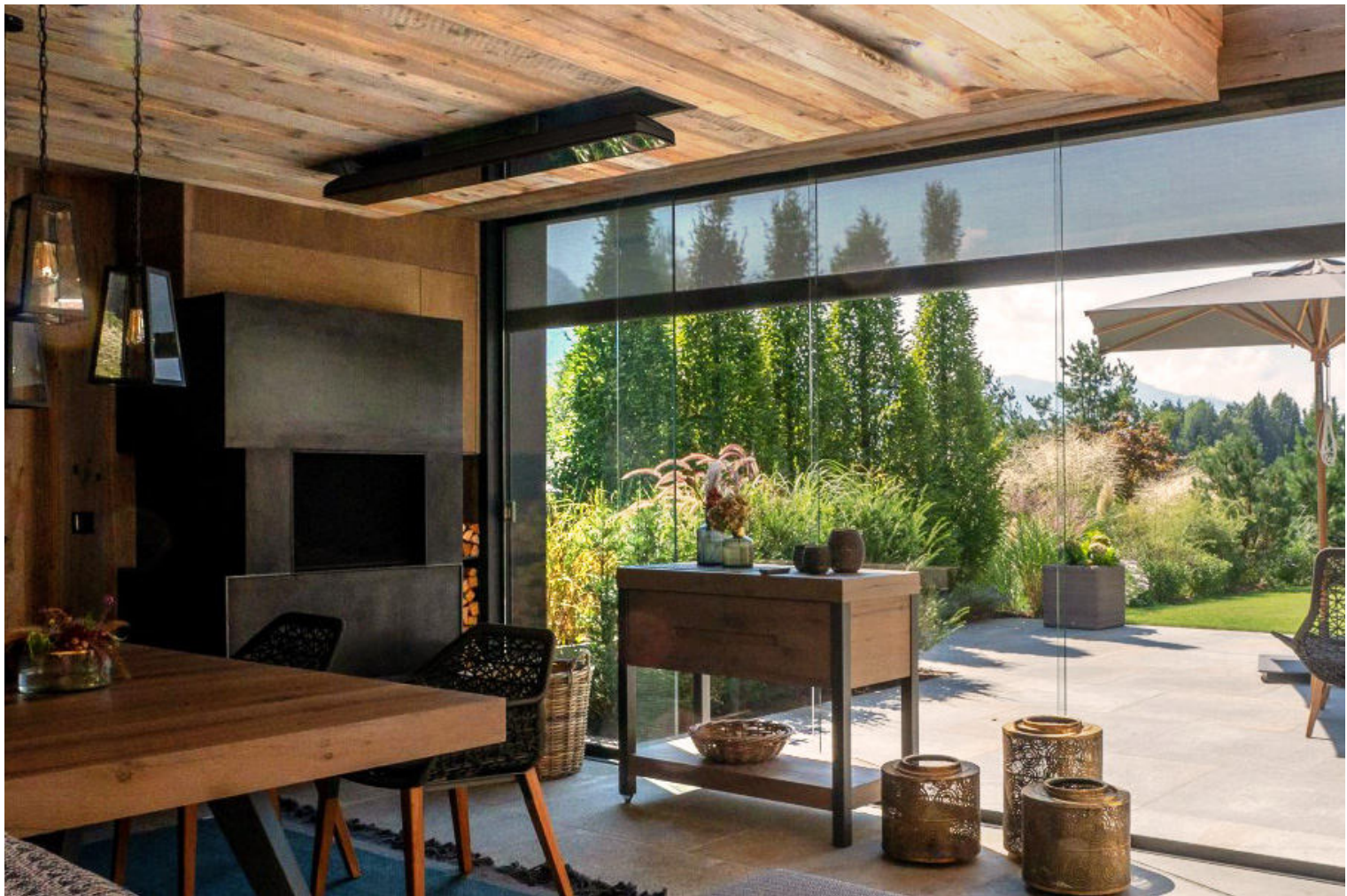
nachhaltig

gedacht & gemacht

Design ist das eine. Nachhaltigkeit das andere, was alle HEATSCOPE® Modelle auszeichnet. Die Heizstrahler sind so konzipiert, dass alle Komponenten einzeln ausgetauscht, komplett zurückgebaut und im Entsorgungsfall recycelt werden können.

Dies erleichtert seltene Reparaturen, schont die Umwelt und ist von Anfang an einfach nachhaltig gedacht & gemacht.





ökodesign

richtlinie

Anfang 2018 ist die EU-Verordnung 2015/1188 zur Ökodesign-Richtlinie 2009/125/EG verbindlich in Kraft getreten. Diese Richtlinie besagt, dass elektrische Heizgeräte im Innenbereich u.a. über eine elektronische Raumtemperaturkontrolle verfügen müssen.

Die HEATSCOPE®-Ambientestrahler werden werkseitig ohne die für diese Verordnung obligatorische Steuerung ausgeliefert. Das spart wertvolle Ressourcen und bietet die größtmögliche Wahlfreiheit.

Alle Gerätetypen in der Version ohne unsere Fernbedienung können jederzeit mit einer der Ökodesign-Richtlinie entsprechenden Thermostat-Steuerung ausgerüstet werden.

Durch die Raumtemperaturkontrolle mittels einer zertifizierten Thermostatsteuerung ist die Konformität der HEATSCOPE®-Ambientestrahler gem. EU 2015/1188 Ökodesign-Richtlinie gegeben.

Wir empfehlen DEVIreg™ Smart Thermostate:

- zertifiziert gem. EU-Verordnung Ökodesign-Richtlinie
- inkl. Wochentagsregelung (versch. Heizperiode pro Tag)
- Einstellung der min./max. Temperatur, Soll-/Ist-Messung
- Raumfühler, Fußbodenfühler, Fensteröffnungssensor sowie Fernbedienungs-Option/App-Steuerung

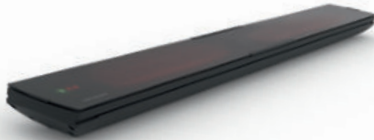
Ambiente-Strahler VISION

LEISTUNGSMERKMALE

- Leistung: 1600 W, 2200 W, 3200 W
- sichtbares Licht: < 300 Lumen
- Radiant-Effizienz: $\geq 90\%$
- max. Leistung in < 30–60 Sek.
- Schutzklasse: IP44

SPEZIFIKATIONEN

- weiße oder schwarze (tinted) Industrie-Glaskeramik-Front
- weiß oder schwarz beschichteter Aluminium-Korpus
- energie-effiziente Doppel-Carbon-Heizelemente mit satinierter Oberfläche
- patentiertes hinterlüftetes Reflektor-Heiz-System
- Basis-Version: EIN/AUS + zwei manuell schaltbare Leistungsstufen (100% oder 50%)
- Plus-Version: EIN/AUS + zwei per IR-Fernbedienung regelbare Leistungsstufen (100% oder 50%)
- inkl. Komplett-Zubehör für Wand- und Deckenmontage



HEATSCOPE VISION 1600

Leistung: 1600 W / 6,96 A
Maße (LxBxH): 810 x 184 x 87 mm
Gewicht: 6,0 kg

HEATSCOPE VISION 2200

Leistung: 2200 W / 9,57 A
Maße (LxBxH): 1160 x 184 x 87 mm
Gewicht: 8,0 kg

HEATSCOPE VISION 3200

Leistung: 3200 W / 13,91 A
Maße (LxBxH): 1660 x 184 x 87 mm
Gewicht: 11,0 kg

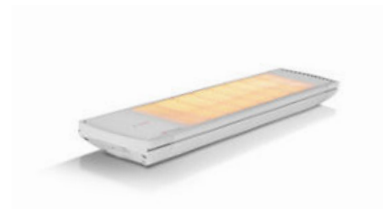
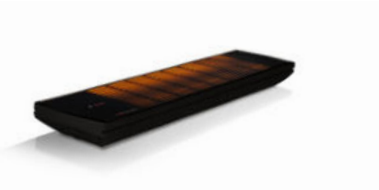
Power-Strahler SPOT

LEISTUNGSMERKMALE

- Leistung: 1600 W, 2200 W, 2800 W
- sichtbares Licht: < 600 Lumen
- Radiant-Effizienz: > 94%
- max. Leistung in < 15 Sek.
- Schutzklasse: IP24

SPEZIFIKATIONEN

- weißes oder schwarzes Lamellen Schutz-Gitter
- weiß oder schwarz beschichteter Aluminium-Korpus
- energie-effiziente Doppel-Carbon-Heizelemente mit satiniertes Oberfläche
- patentiertes hinterlüftetes Reflektor-Heiz-System
- Basis-Version: EIN/AUS + zwei manuell schaltbare Leistungsstufen (100% oder 50%)
- Plus-Version: EIN/AUS + zwei per IR-Fernbedienung regelbare Leistungsstufen (100% oder 50%)
- inkl. Komplett-Zubehör für Wand- und Deckenmontage



HEATSCOPE SPOT 1600

Leistung: 1600 W / 6,96 A
Maße (LxBxH): 670 x 184 x 78 mm
Gewicht: 4,0 kg

HEATSCOPE SPOT 2200

Leistung: 2200 W / 9,57 A
Maße (LxBxH): 810 x 184 x 78 mm
Gewicht: 4,5 kg

HEATSCOPE SPOT 2800

Leistung: 2800 W / 12,17 A
Maße (LxBxH): 884 x 184 x 78 mm
Gewicht: 5,0 kg

Inklusive VISION + SPOT ZUBEHÖR

Installations-Zubehör für die Wand- und Deckenmontage bei allen HEATSCOPE® Modellen inklusive!

Bei allen Heizstrahlern der HEATSCOPE® Serie gilt: Sie suchen sich das passende Modell für Ihre individuelle Installationsumgebung aus – und erhalten von uns ein Komplett-Paket mit Infrarot-Heizstrahler plus farblich passendem Zubehör.

Das heißt: Einfach auspacken, Montage-Equipment installieren, HEATSCOPE® aufschieben, anschließen, einschalten – und sofort die angenehme Infrarot-Wärme spüren und genießen.



2-stufige Infrarot-Fernbedienung (modellabhängig)



60 mm Verlängerung (für Deckenmontage erforderlich)



+



+



=



Montagehalterungen:
Höhe ca. 11 mm

Gelenk-Abhängung für
die stufenlose Ausrichtung
des HEATSCOPE®
Höhe max. 100 mm

ovale
Montageschürzen
Höhe ca. 9 mm

Montagezubehör montiert:
Höhe max. 120 mm
(inkl. Montagehalterung)

Optionales VISION + SPOT ZUBEHÖR

**Jede Installation ist anders –
und erfordert z.T. eigenes, zusätzliches Zubehör...**

Selbstverständlich ist für die HEATSCOPE® Heizstrahler-Serie neben dem Inklusiv-Zubehör der vorangehenden Seiten auch weiteres Equipment optional erhältlich.

Damit können Sie u.a. die HEATSCOPE® VISION und SPOT Strahler an annähernd jede Deckenhöhe und Umgebungssituation anpassen, sowie die Bedienung in die somfy I/O Steuerung integrieren.



HEATSCOPE® SMARTBOX
mit somfy I/O Steuerung
Anschluss: 220–240 V AC
Maße (LxBxH): 100 x 170 x 35,5 mm



100 mm
Verlängerung



300 mm
Verlängerung



500 mm
Verlängerung

Optionaler

WETTERSCHUTZ

SPEZIFIKATIONEN: Wetterschutz aus pulverbeschichtetem Aluminium in Schwarz oder Weiß - komplett wetterfest
- 100% kompatibel mit Installationshalterungen der HEATSCOPE® VISION Ambiente- und SPOT Power-Strahler



HEATSCOPE Wetterschutz 3

Maße (LxBxH): 105 x 980 x 329 mm
Gewicht: 1,02 kg (ohne Strahler)
passende Modelle: SPOT 2200,
SPOT 2800, VISION 1600

HEATSCOPE Wetterschutz 4

Maße (LxBxH): 105 x 1240 x 329 mm
Gewicht: 1,30 kg (ohne Strahler)
passende Modelle: VISION 2200

HEATSCOPE Wetterschutz 5

Maße (LxBxH): 105 x 1750 x 329 mm
Gewicht: 1,82 kg (ohne Strahler)
passende Modelle: VISION 3200

Design-Standlösung

FREE

SPEZIFIKATIONEN: Fuß aus verzinktem Stahl in Weiß oder Schwarz · Kopf aus pulverbeschichtetem Edelstahl in Schwarz oder Weiß
· Wetterschutz aus pulverbeschichtetem Aluminium in Schwarz oder Weiß · Verbindungs-Holm aus pulverbeschichtetem Aluminium in Schwarz, Weiß oder Teakholz-Optik · komplett wetterfest · Lieferung mit offenem Kabel und beiliegendem Schuko-Stecker



HEATSCOPE FREE 3,5

Maße (LxBxH): 2163 x 980 x ø 610 mm
Gewicht: 38,7 kg (ohne Strahler)
passende Modelle: MHS-SP2200,
MHS-SP2800, MHS-VT1600



HEATSCOPE FREE 4

Maße (LxBxH): 2163 x 1240 x ø 610 mm
Gewicht: 39,3 kg (ohne Strahler)
passende Modelle: MHS-VT2200

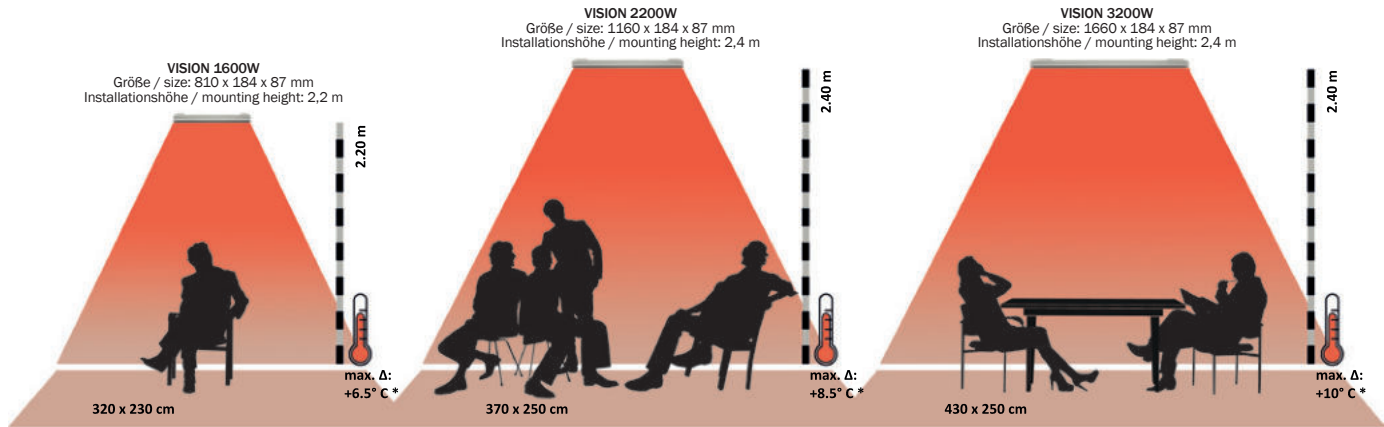


HEATSCOPE FREE 5

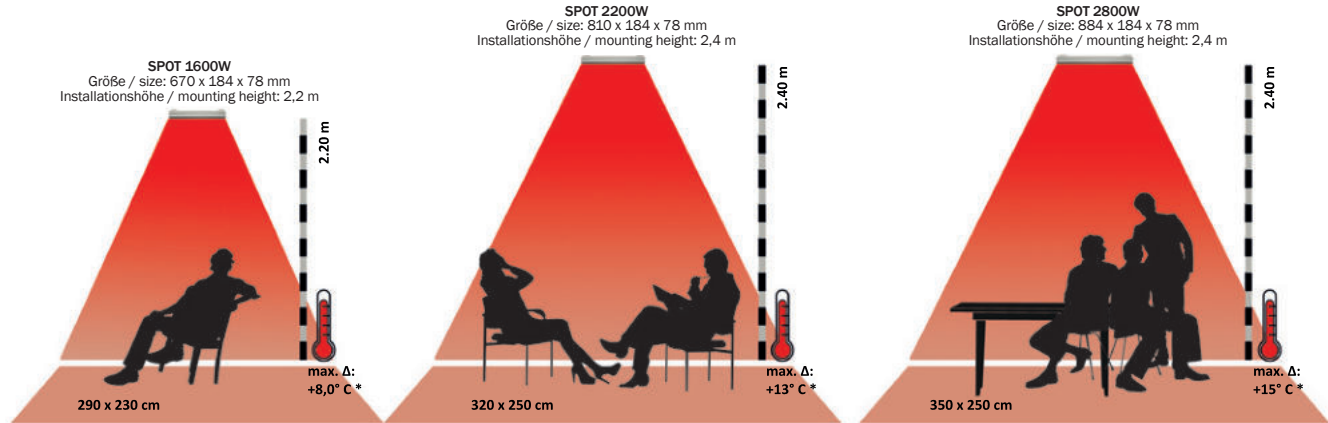
Maße (LxBxH): 2163 x 1750 x ø 610 mm
Gewicht: 40,4 kg (ohne Strahler)
passende Modelle: MHS-VT3200

Heizkorridore

VISION



Heizkorridore SPOT



* gemessen in geschlossenem Raum bei einer Umgebungstemperatur von 16°C, Abweichungen möglich – abhängig von der jeweiligen Installationsumgebung & -höhe.

HEATSCOPE®

ambient heating

VERTRIEB:

MOONICH®
brands for atmosphere

MOONICH GmbH
Kramergasse 32
D-82054 Sauerlach

Tel.: +49 8104 64 70 90
Fax: +49 8104 64 70 99

mail@heatscope.com
www.heatscope.com
www.moonich.de

LIZENZGEBER:



MHS Munich Home Systems GmbH
Kramergasse 32
D-82054 Sauerlach
+49 8104 647090
mail@munich-home-systems.de

